



ichio otsuka's creations

大塚いちお展

へんてこで特別!
funny & unique

2024.9.14[±] - 11.24^日



小林古径記念美術館
Kobayashi Kokei Memorial Museum of Art

新潟県上越市本城町 7-1 (高田城址公園内)
Tel : 025-523-8680 Fax : 025-530-6033



ichio otsuka's creations

大塚いちお展

へんてこで特別!
funny & unique

2024.9.14[±] - 11.24^日



小林古径記念美術館

Kobayashi Kokei Memorial Museum of Art

新潟県上越市本城町 7-1 (高田城址公園内)

Tel : 025-523-8680 Fax : 025-530-6033





©NHK・NED



NHK Eテレ「みつけた!」より ©NHK・NED

展覧会中のイベント

①トークセッション

日 時：9月22日(日) 午後1時から
 会 場：二ノ丸ホール
 講 師：大塚いちお氏、中村憲剛氏(元プロサッカー選手 川崎フロンターレ一筋18年)
 定 員：70名(要申込)※9月4日よりメールで申込(先着順)
 料 金：無料(ただし、展覧会入館料が必要となります)

②デザインワークショップ

イメージを膨らませて、描いたり、切ったり、貼り合わせたり、自由な創作を楽しむワークショップです。
 日 時：10月13日(日)
 小学生対象：午前10時~12時 / 中学生以上対象：午後2時~4時
 会 場：二ノ丸ホール
 講 師：大塚いちお氏
 定 員：各回10名(要申込)※9月10日よりメールで申込(先着順)
 料 金：1,000円

③アーティストトーク

展示室をめぐるながら、作家に作品や制作について語っていただきます。
 日 時：10月26日(土) 親子対象：午前11時~ / 一般対象：午後2時~
 会 場：展示室
 講 師：大塚いちお氏
 定 員：どなたでも(申込不要)
 料 金：無料(ただし、展覧会入館料が必要となります)

④庭園紅葉ライトアップ

日 時：11月14日(木)~11月24日(日) 日没から午後7時まで
 会 場：小林古径記念美術館庭園

イベント申込方法

①②のイベントに関して、事前申し込みが必要です。
 下記1.~4.を明記の上、メールでお申し込みください。
 1. イベント名 2. 氏名 3. 電話番号 4. 子どもの場合、学年
 メール：kokei-koza@city.joetsu.lg.jp

開館時間_午前9時~午後5時

※ライトアップ期間(11/14~11/24)は午後7時まで延長開館

休 館 日_月曜日(祝日の場合はその翌日)

入 館 料_700円(560円)、小・中・高生350円(280円)

※()内は20人以上の団体割引料金、幼児及び上越市内の小・中学生は無料

※障がい者手帳、ミライロID提示により半額

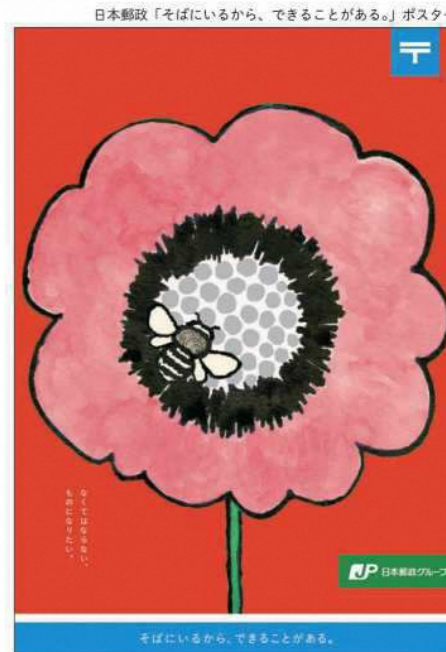
主催_小林古径記念美術館 共催_BSN新潟放送



自家焙煎珈琲店「DIGMOG COFFEE」



絵本「クーナ」



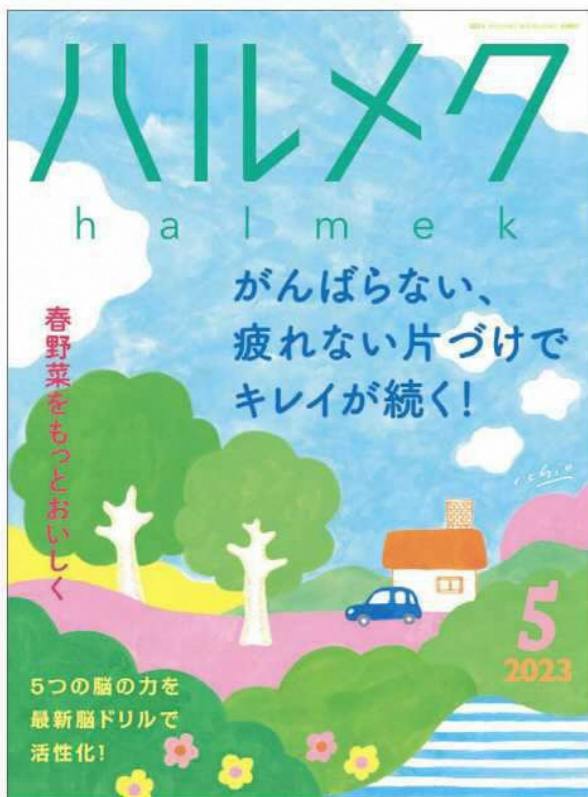
日本郵政「そばにいるから、できることがある。」ポスター

大塚いちお展

ichio otsuka's creations

へんてこで
 特別! funny & unique

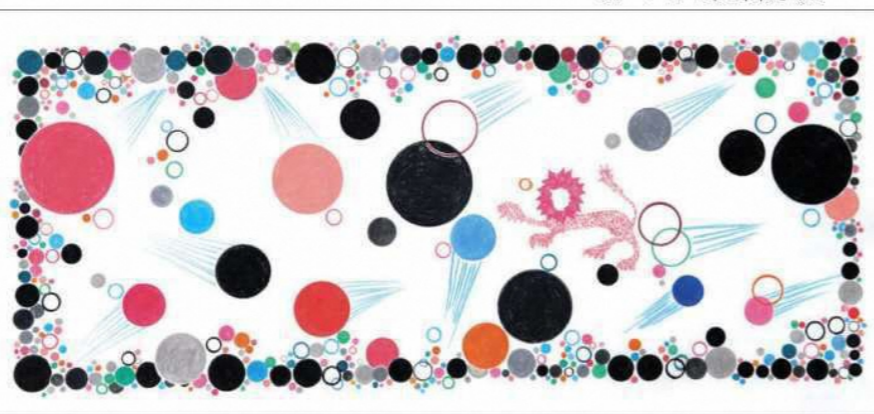
大塚いちおは、イラストレーターとして広告・出版などで活躍するほか、NHK Eテレ番組「みつけた!」のキャラクターデザインなど番組全体のアートディレクションも行っています。2015年には、Jリーグ川崎フロンターレシーズンユニフォームのデザインを担当し、以来、クラブの魅力普及に協力。また故郷への思いも強く、上越妙高駅お出迎えキャラクター「ウェルモ」や BSN 新潟放送のキャラクター「ハレット」などを生みだし、上越市内の雁木通りの町屋を活用して自家焙煎珈琲店「DIGMOG COFFEE」を開くなど意欲的に活動しています。本展では、大塚の独特な視点から作り出され、世代を超えて愛されるキャラクターやイラストレーションのしごとを会場いっぱいにご紹介します。大塚いちおの「へんてこ」だけ「特別」な作品世界をどうぞお楽しみください。



雑誌「ハルメク」表紙



川越氷川神社 絵馬 横浜銀行キャラクター「はまペン」 フリーペーパー「spiral paper」原画



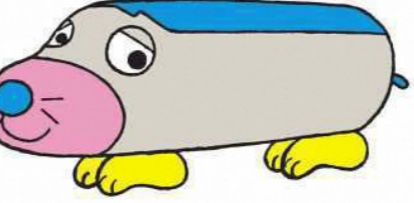
雑誌「Coyote」原画



川崎フロンターレ 2015年シーズンユニフォーム



Gakken「がっけん つながるえほん」キャラクター



上越妙高駅お出迎えキャラクター「ウェルモ」



BSN 新潟放送キャラクター「ハレット」



交通案内
 [公共交通機関でお越しの場合]
 ・えちごトキめき鉄道「高田駅」から、徒歩約15分
 ・「高田駅前案内所」からバスにて「高田城址公園」下車、徒歩約5分
 [車でお越しの場合]
 ・北陸自動車道から上越インターチェンジ~国道18号線 鴨島立体交差点右折、高田城址公園内(約15分)
 ・上信越自動車道から上越高田インターチェンジ~高田城址公園内(約10分)