

鶺の浜温泉

色彩音楽花火

秋の夜長 音と光のコラボレーション

2回開催

9/25・10/1

【日】

【土】

20:15~20:45

※悪天候時は中止

会場：鶺の浜海岸

「新型コロナウイルス」に関する対策について お客様へのお願い

ご来場者多数の場合
入場制限を実施させて頂いております

マスク着用をお願いいたします
マスクはお客様がご準備ください。

検温を実施いたします
37.5℃以上の場合、
入場をお断りさせていただきます。

花火は離れてご覧ください
会場内のソーシャルディスタンスにご協力ください。間隔を空けてお座りください。

新型コロナウイルス接触確認アプリ
COCOAのインストールにご協力ください。

手指のアルコール消毒にご協力をお願いいたします



iPhone

Android

COCOAダウンロード
QRコードをご利用ください

令和4年度
柏崎連携編

9月25日【日】・10月1日【土】鶺の浜温泉に
宿泊のお客様には新米プレゼント!

そして夕食には柏崎名物「鯛茶漬け」をお召上がり頂けます。
(詳しくは各宿泊施設にお問い合わせください。)

9月25日【日】～10月1日【土】は鶺の浜花火
ウィークとして
鶺の浜温泉の各宿泊施設で
特別宿泊プラン開催中!

(詳しくは各宿泊施設にお問い合わせください。)

鶺の浜人魚館入口にて
鶺の浜イルミネーション点灯中
花火からお帰りの際は
ぜひご覧ください。



キリトリ

地域をつなぐプロジェクト
大潟のお店へGO

総額860,000円分の
ギフト券が当たります!

地域をつなぐギフト券

👑1等 10,000円分商品券×25本

👑2等 5,000円分商品券×50本

👑3等 3,000円分商品券×120本 計195本

応募期間 令和4年9月10日(土)～令和4年10月16日(日)

<応募方法>

◎加盟店舗にて2,000円(税込)以上お買い上げ頂いた際に発行されるレシート又は領収証をチラシ下部の「地域をつなぐギフト券 抽選申込書」レシート貼付欄のり又は透明セロハンテープではみ出さないように貼り付けてご応募ください。

また、加盟店舗複数店舗で合計2,000円(税込)を超えた場合でもご応募できます。その場合もすべてのレシート又は領収証を貼り付けてご応募ください。

加盟店舗はホームページでご確認ください。

※注意点

お1人様で何口でもご応募できます。申込書1枚につき1口です。ただし、個人で複数応募した場合の重複当選はありません。

◎抽選申込書は大潟商工会へ持参または郵送してください。

または、9月25日及び10月1日に開催の鶺の浜温泉花火会場に設置の応募箱へ投函してください。

◎締め切り後、抽選にて当選者を決定し、ギフト券を発送します。当選発表は賞品の発送をもって代えさせていただきます。

※ギフト券発送時期：10月20日頃発送予定です。

<ギフト券使用期限>令和4年12月31日(土)迄です。

発行 鶺の浜温泉まつり実行委員会 お問い合わせ 大潟商工会 電話025-534-3211

駐車場の準備はありません。※違法駐車はお止めください。

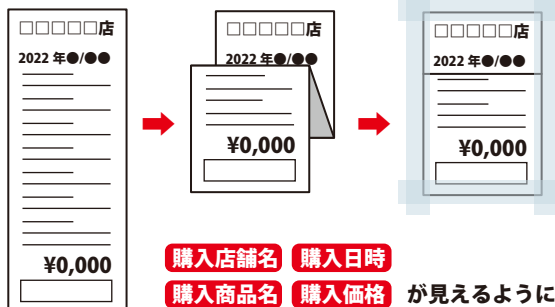
お問い合わせ 大潟観光協会 電話 025-534-4465 (受付時間 10:00~18:00)

主催 鶺の浜温泉まつり実行委員会

共催 柏崎観光宿泊業組合

地域をつなぐギフト券 抽選申込書

レシート貼付例



のり又は透明セロハンテープではみ出さないように貼り付けてください。

本申込書は大潟商工会へ持参または郵送してください。

または、9月25日及び10月1日に開催の鶺の浜温泉花火会場に設置の応募箱へ投函してください。