



学校団体向け
環境学習プログラム

エコもっど



うみがたりでは、持続可能な社会実現のため、
さまざまな活動を行っています。

「豊かで美しい海」を守るため、スタッフと一緒に取り組みましょう！

レクチャー

海洋環境問題や海洋ゴミが、海の生きものや
私たちの生活にもたらすことを解説します。



ビーチクリーン

スタッフと一緒に、海岸に打ち上げられた
海洋ごみの採取・分別を行います。

対象
定員

対 象：小学3年生以上

参加料金：1名500円（税込）※別途入館料が必要です。

定 員：50名（最小催行人数15名）

お問合せ先

上越市立水族博物館 うみがたり
(指定管理者 株式会社横浜八景島)
〒942-0081 新潟県上越市五智 2-15-15

TEL.025-543-2449
FAX.025-543-0406

上越市立水族博物館
うみがたり
JOETSU AQUARIUM

環境学習プログラム「エコもっと」のご案内

晴天時のスケジュール

持ち物：汚れても良い服装、軍手、長靴
※トンブ・ゴミ入れは当館で用意いたします。

来館

検温、手指消毒

団体窓口にてチケット購入

※年間パスポートをお持ちの方は
改札スタッフへご提示ください。

館内自由見学

館内見学 約 50 分

直江津屋台会館へ移動 (約 5 分)

レクチャー

所要時間

約 20 分

場所：直江津屋台会館
(「うみがたり」向かい)
詳細：レクチャー受講 (約 15 分)
質疑応答 (約 5 分)

着替え (汚れても良い服装・軍手・長靴)

船見公園へ移動

※徒歩で約 15 分またはバスで約 3 分

ビーチクリーン

所要時間

約 40 分

場所：船見公園
詳細：海洋ゴミ採取 (約 20 分)
分別・解説 (約 20 分)

終了・解散

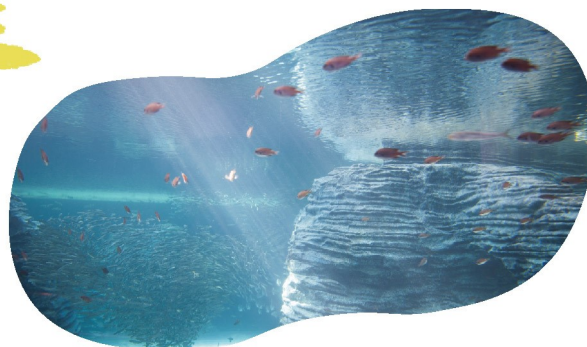
荒天の場合

ビーチクリーンではなく、直江津屋台会館にて海洋ゴミの分別や環境に関するゲームを行う体験活動となります。

※体験の開始時刻は変更可能ですが、プログラムの行程は変更出来ませんのでご了承ください。

環境と
生きもの

海と私たちの
生活にかかわる
エコの話



申込みに 関して

- 参加希望の団体は、実施希望日1か月前までに「学校団体申込書」と「教育プログラム申込書」の2種に必要事項を明記の上、FAXにてお申し込みください。
- 「エコもっと」への参加費用は1名 500 円です。※別途、入館料が必要です。
- ご不明な点がございましたら、お気軽に水族博物館へお問合せください。