

令和2年度 小川未明文学館特別展

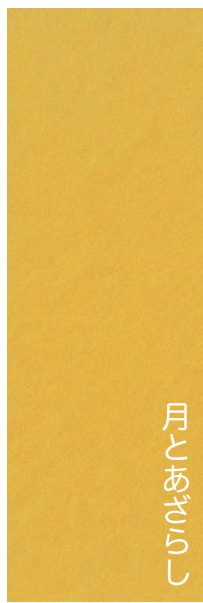
画家・古志野実が

描いた未明童話

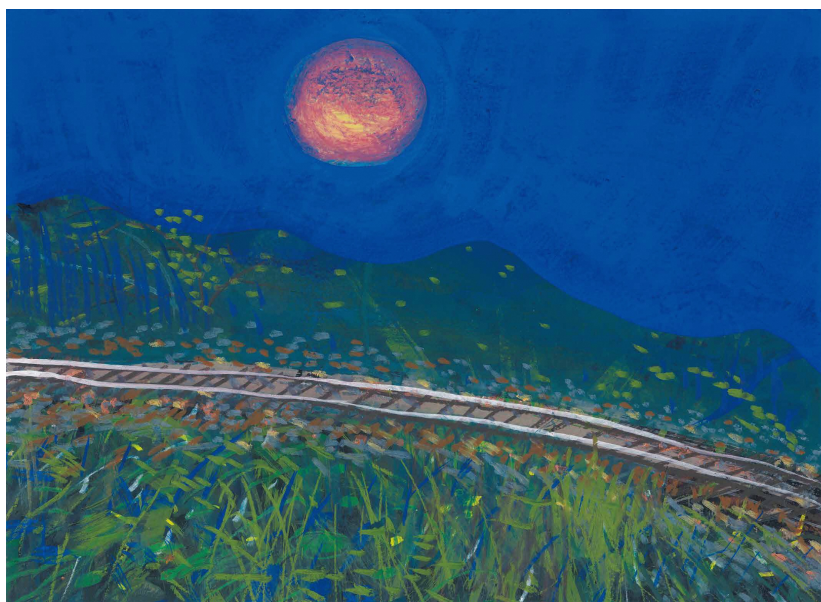
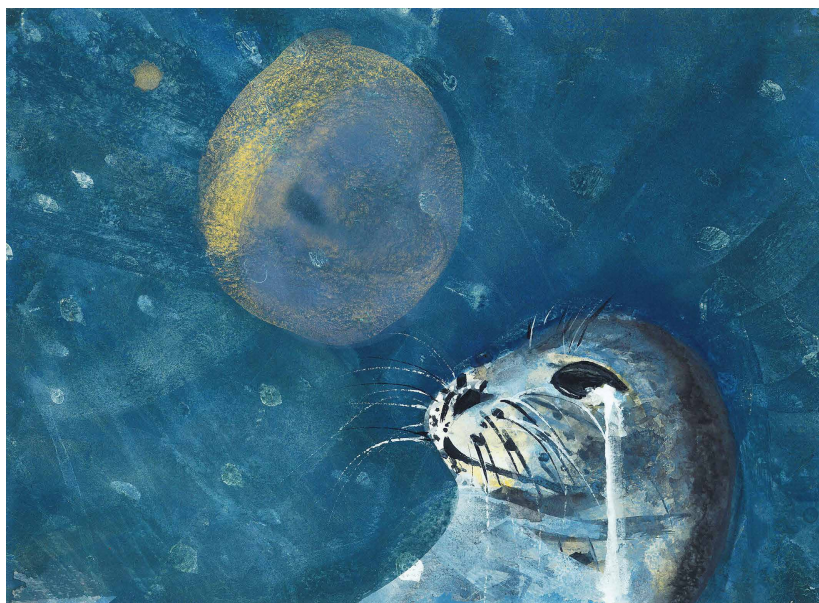
こしのみ



殿さまの茶わん



月とあやうし



負傷した線路と月

2020年
10.10(土)~
11.29(日)

会場 小川未明文学館市民ギャラリー

開館時間 午前10時~午後7時(土・日曜日、祝日は午後6時まで)

休館日 月曜日(祝日の場合は翌日)、祝日の翌日、第3木曜日

主催：小川未明文学館(上越市文化振興課) 後援：早稲田大学文化推進部、国立大学法人上越教育大学

小川未明文学館

〒943-0835 新潟県上越市本城町8-30 (上越市立高田図書館内)
TEL 025-523-1083
<https://www.city.joetsu.niigata.jp/site/mimei-bungakukan/>



入場無料

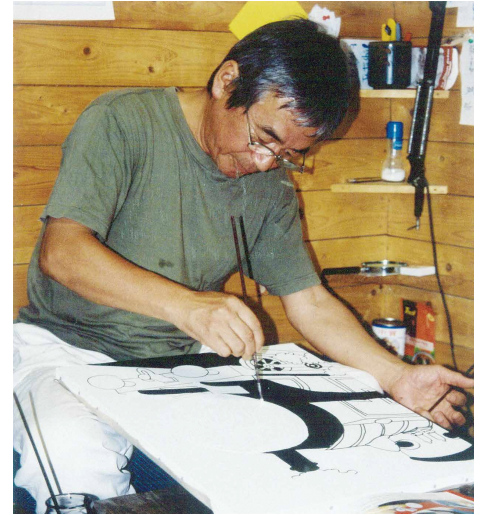




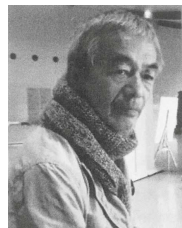
画家・古志野実が描いた未明童話

多様な表現力を持つ画家・古志野実が描いた未明童話「殿さまの茶わん」「月とあざらし」「負傷した線路と月」。

この3作品は、小川未明の書いた1,200編におよぶ童話の中でも著名で、今なお親しまれている作品ですが、今回展示する絵画は3作品のアニメーション用に制作され、のちに絵本化もされたものです。力強く大胆なタッチで描かれた絵画と、未明の童話をお楽しみください。



「殿さまの茶わん」のイメージ画が並んだアトリエ



古志野 実 (このみ のる)

- 1949年(昭和24) 島根県安来市生まれ
同郷の丸山勝三に師事
20代に安来、松江で個展
- 1981年(昭和56) インドにスケッチ旅行
その後も何回か訪問
- 1989年(平成元) 原宿で個展
- 1992年(平成4) 中国・西安にスケッチ旅行
- 1993年(平成5) 銀座にて個展
- 2000年(平成12)頃 米子で数回個展
- 2014年(平成26) 死去

関連イベント

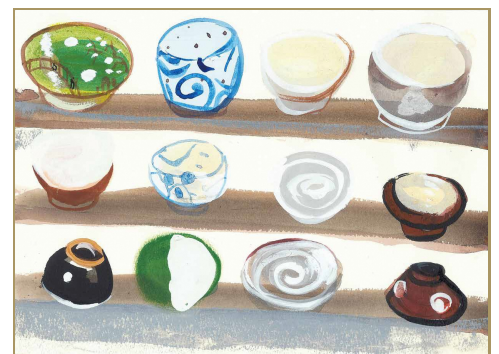
特別展おはなし会

10月25日(日)

午後1時30分～3時

【会場】小川未明文学館市民ギャラリー

【出演】未明ボランティアネットワーク



- えちごトキめき鉄道 高田駅から徒歩30分、車で10分
- 上信越自動車道 上越高田インターチェンジから車で15分
- 北陸自動車道 上越インターチェンジから車で20分
- 最寄りバス停：高田城址公園（下車徒歩5分）、大手町十字路（下車徒歩10分）

小川未明文学館

〒943-0835 新潟県上越市本城町8-30(上越市立高田図書館内)
TEL 025-523-1083 / FAX 025-523-1086
<https://www.city.joetsu.niigata.jp/site/mimeibungakukan/>

